

Your **trusted** office
leasing agent

MAISON  OFFICE

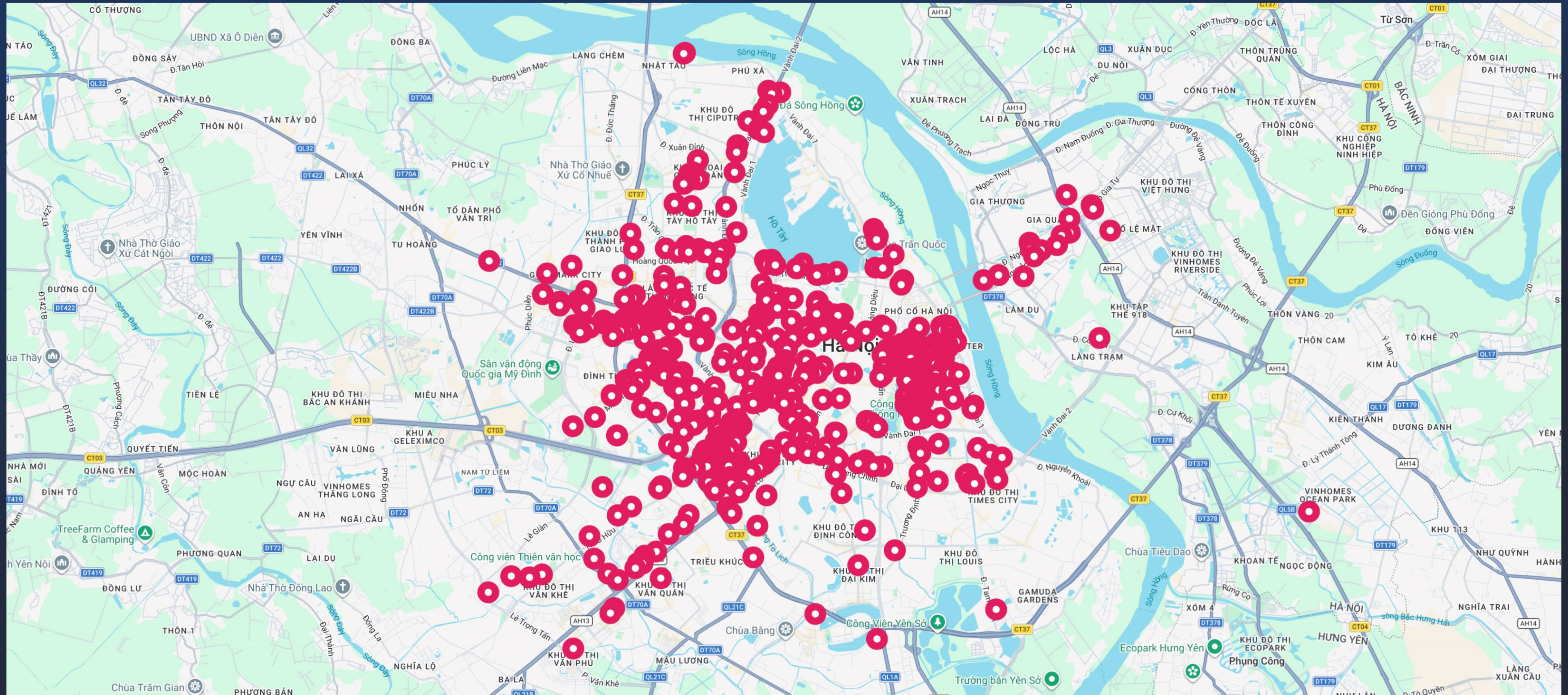


ハノイの代表的な賃貸オフィス一覧

「注目のオフィスビル」

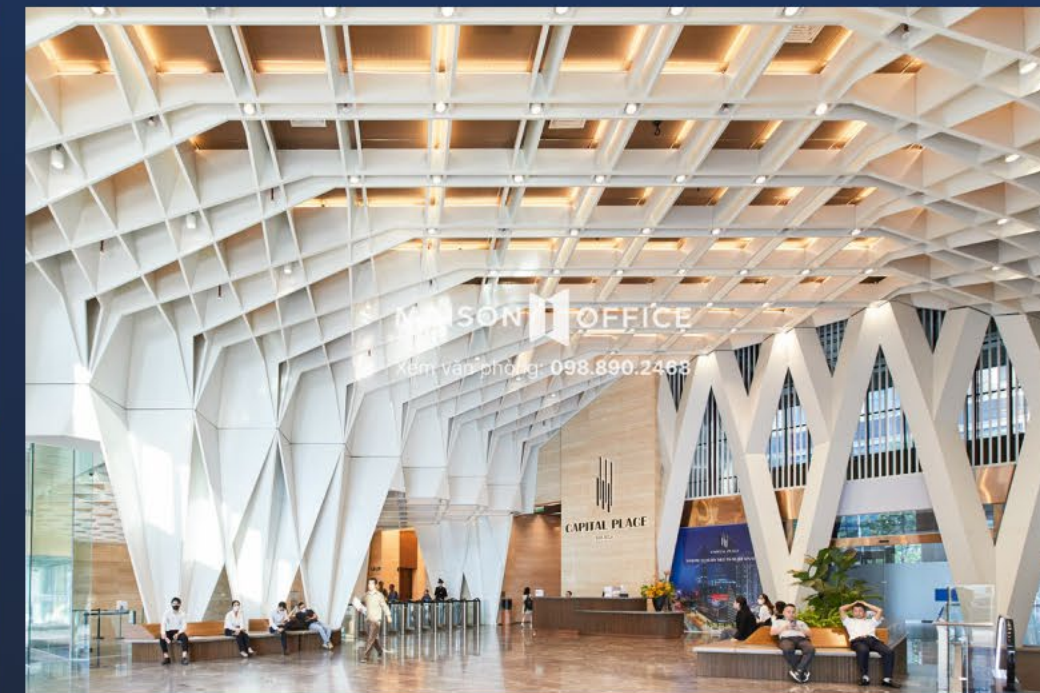
- | | | | | | | | |
|----|---|----|---|----|--|----|--|
| 01 | Capital Place
29 Lieu Giai, Ngoc Ha Ward | 02 | Cornerstone Building
16 Phan Chu Trinh, Cua Nam Ward | 03 | Leadvisors Place
41A Ly Thai To, Hoan Kiem Ward | 04 | International Centre
17 Ngo Quyen, Hoan Kiem Ward |
| 05 | Grand Terra
36 Cat Linh, O Cho Dua Ward | 06 | HCO Building
44B Ly Thuong Kiet, Cua Nam Ward | 07 | Pacific Place
83B Ly Thuong Kiet, Cua Nam Ward | 08 | Lotte Center Hanoi
54 Lieu Giai, Ngoc Ha Ward |
| 09 | IFC Hanoi
Lot B3 CC1, Starlake City, Xuan Dinh Ward | 10 | Lotte Mall West Lake Hanoi
272 Vo Chi Cong, Tay Ho Ward | 11 | Keangnam Landmark Hanoi
Pham Hung, Tu Liem Ward | 12 | BRG Diamond Park Plaza
16 Lang Ha, Giang Vo Ward |
| 13 | Tien Bo Plaza
175 Nguyen Thai Hoc, O Cho Dua Ward | 14 | Oriental Square
Tay Ho Tay Urban Area, Xuan Dinh Ward | 15 | Lancaster Luminaire
1152 – 1154 Lang Road, Lang Ward | 16 | ROX Tower
54A Nguyen Chi Thanh, Lang Ward |
| 17 | Taisei Square Hanoi
289 Khuat Duy Tien, Thanh Xuan Ward | 18 | Gelex Tower
52 Le Dai Hanh, Hai Ba Trung Ward | 19 | ThaiSquare Caliria
11A Cat Linh, O Cho Dua Ward | 20 | Indochina Plaza Hanoi
241 Xuan Thuy, Cau Giay Ward |
| 21 | The Marc 88
88 Tran Thai Tong, Cau Giay Ward | 22 | Heritage West Lake
677 Lac Long Quan, Tay Ho | 23 | Leadvisors Tower
643 Pham Van Dong, Nghia Do Ward | 24 | PVI Tower
01 Pham Van Bach, Cau Giay Ward |
| 25 | Rox Tower Goldmark City
136 Ho Tung Mau, Phu Dien Ward | 26 | Peakview Tower
36 Hoang Cau, O Cho Dua Ward | 27 | The West
265 Cau Giay, Cau Giay Ward, | 28 | Pearl Tower
1 Chau Van Liem, Tu Liem Ward |

「オフィスビルマップ」





MAISON OFFICE
 Văn phòng: 098.890.2468



Capital Place

29 Lieu Giai, Ngoc Ha Ward

Grade A 地上37階・地下3階

1.200 m² LEED Gold (BD+C), LEED Platinum (O+M)

Schindler製エレベーター 32基

Capital Placeはバーディン区に位置するグレードAオフィスビルで、LEED GoldおよびLEED Platinum認証を取得しています。現代的な設計と国際基準の運営品質を備え、多国籍企業や大手企業のハノイ中心部における本社拠点に適しています。

お問い合わせ:

(+84) 988.902.468 - info@maisonoffice.vn



Cornerstone Building

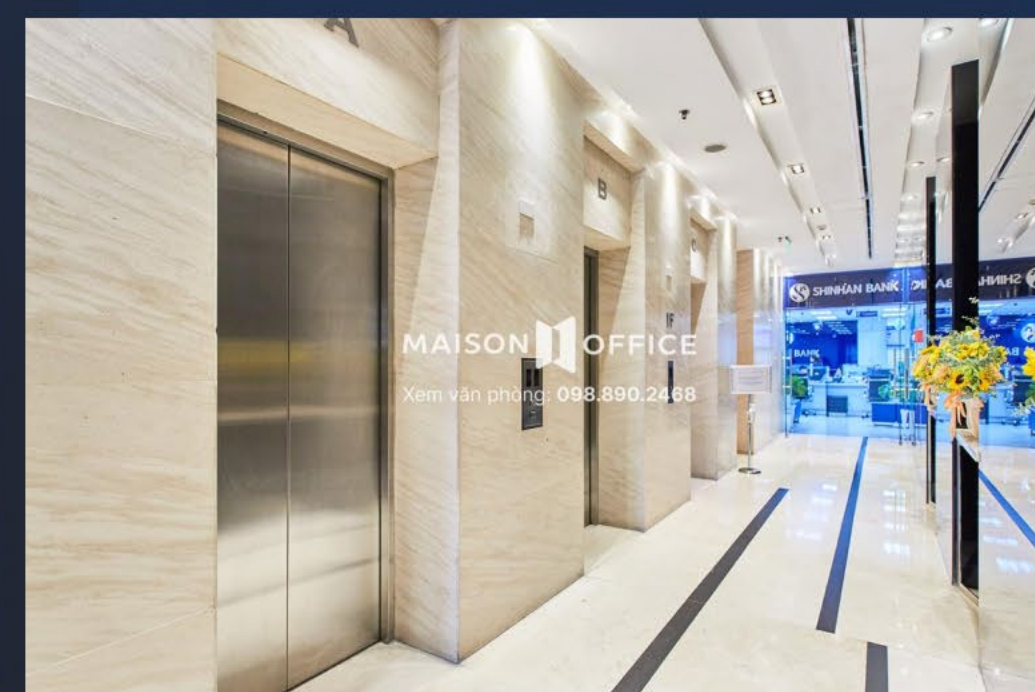
16 Phan Chu Trinh, Cua Nam Ward

-  Aクラス
-  地上14階建て、地下3階
-  2.030 m²
-  LEED Platinum
-  Mitsubishi製旅客用エレベーター 7基

CornerStone Buildingはホアンキエム区を中心立地と国際基準の運営品質が特長のオフィスビルです。広いフロアプレート、柔軟なレイアウト設計、LEED Platinum認証を備え、多国籍企業に適しています。

お問い合わせ:

(+84) 988.902.468 - info@maisonoffice.vn



Leadvisors Place

41A Ly Thai To, Hoan Kiem Ward

 Aクラス  地上9階建て、地下3階

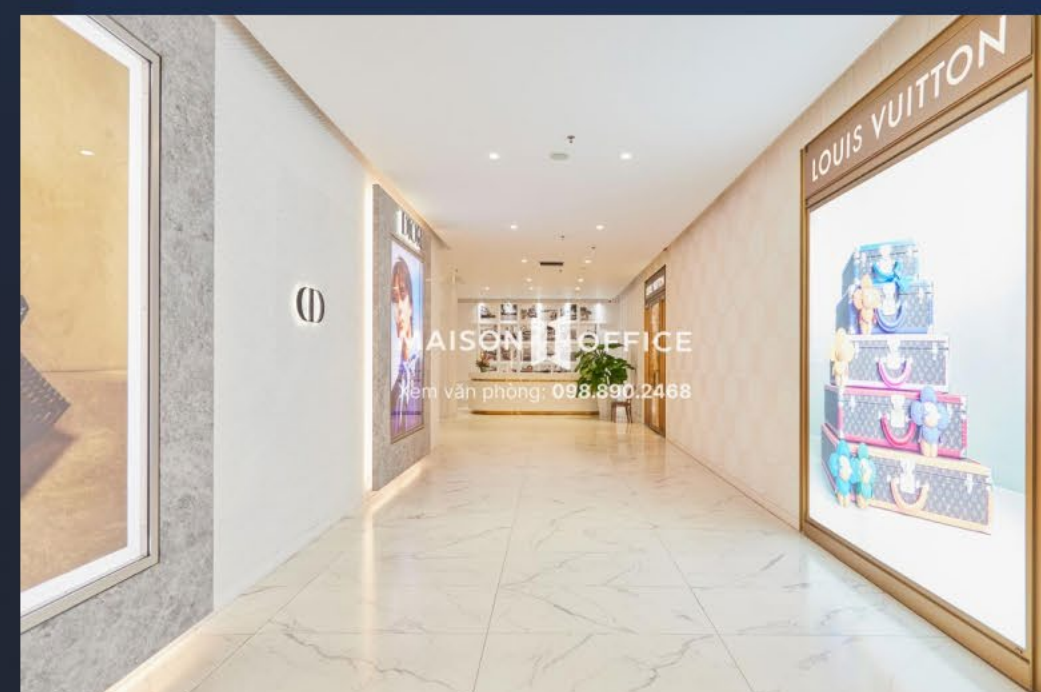
 700 m²

 Schindler製エレベーター 3基

Leadvisors Placeはホアンキエム湖近くに位置するグレードAオフィスビルで、Ly Thai To通りとTran Nguyen Han通りの二面道路に面しています。無柱設計と国際基準の運営品質を備え、ハノイ中心部でオフィスを必要とする企業に適しています。

お問い合わせ:

(+84) 988.902.468 - info@maisonoffice.vn



International Centre

17 Ngo Quyen, Hoan Kiem Ward

 Aクラス  地上8階建て、地下2階

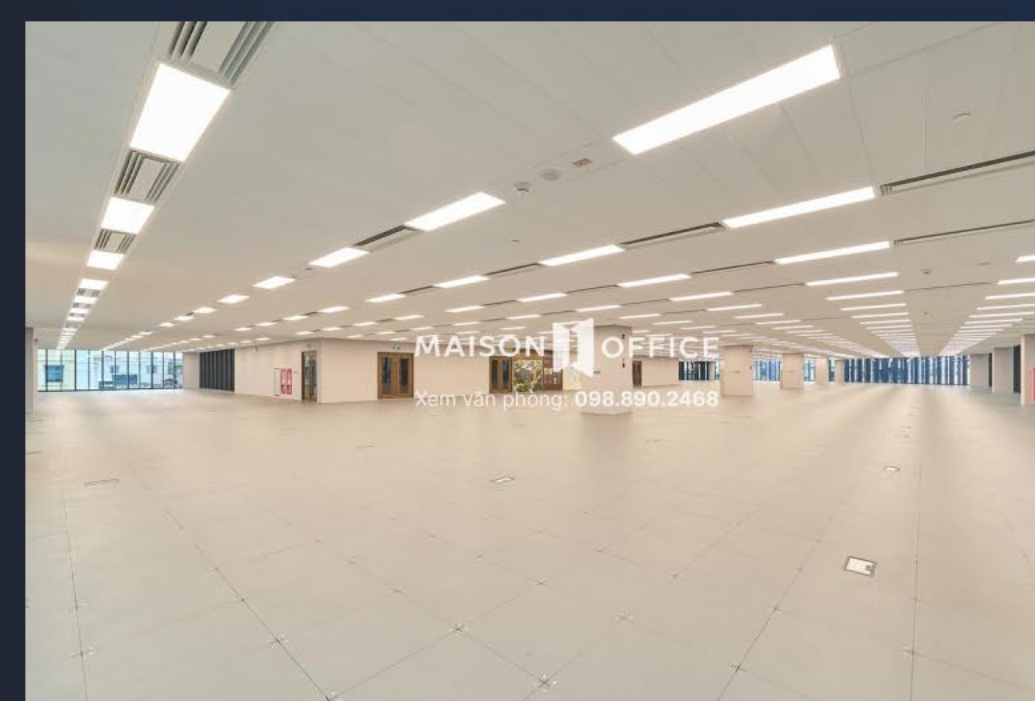
 1.000 m²

 旅客用エレベーター 2基、貨物用エレベーター 1基

International CentreはNgo Quyen通りの正面に位置し、ハノイの行政・金融中心エリアに立地するオフィスビルです。現代的な設計、柔軟なフロアプラン、国際基準の運営品質を備え、企業および多国籍企業に適しています。

お問い合わせ:

(+84) 988.902.468 - info@maisonoffice.vn




Grand Terra

36 Cat Linh, O Cho Dua Ward

 Aクラス  地上8階建て、地下5階

 1.835 m²  LEED Gold

 旅客用エレベーター 6基、貨物用エレベーター 1基

Grand TerraはCat Linh交差点に位置するグレードAオフィスビルで、LEED Gold認証を取得しています。環境配慮型の設計、メトロへの直接接続、最新の運営システムを備え、持続可能な発展を目指す企業に適しています。

お問い合わせ:

(+84) 988.902.468 - info@maisonoffice.vn



HCO Building

44B Ly Thuong Kiet, Cua Nam Ward

 Aクラス  オフィス 18階建て

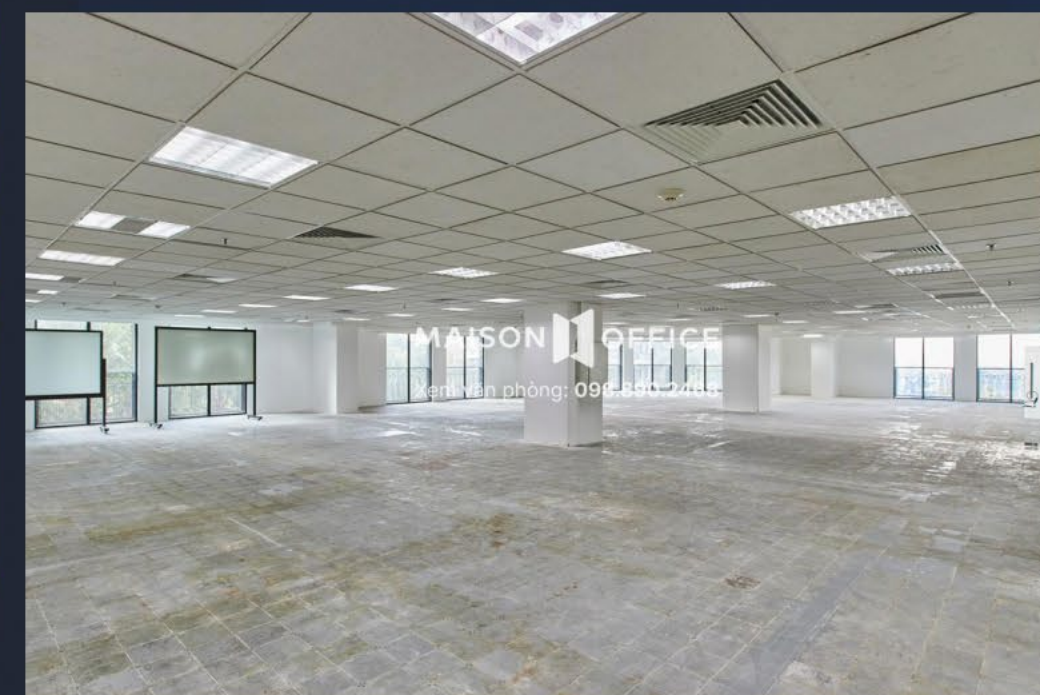
 580 m²

 高速旅客用エレベーター 5基

HCO Buildingはホアンキエム区に位置するオフィス賃貸ビルで、中心立地と国際基準の運営品質を備えています。多国籍企業や大手企業により本社オフィスやイベント・会議会場として選ばれています。

お問い合わせ:

(+84) 988.902.468 - info@maisonoffice.vn



Pacific Place

83B Ly Thuong Kiet, Cua Nam Ward

-  Aクラス
-  地上19階建て、地下5階
-  1.033 m²
-  LEED Platinum
-  エレベーター 4基

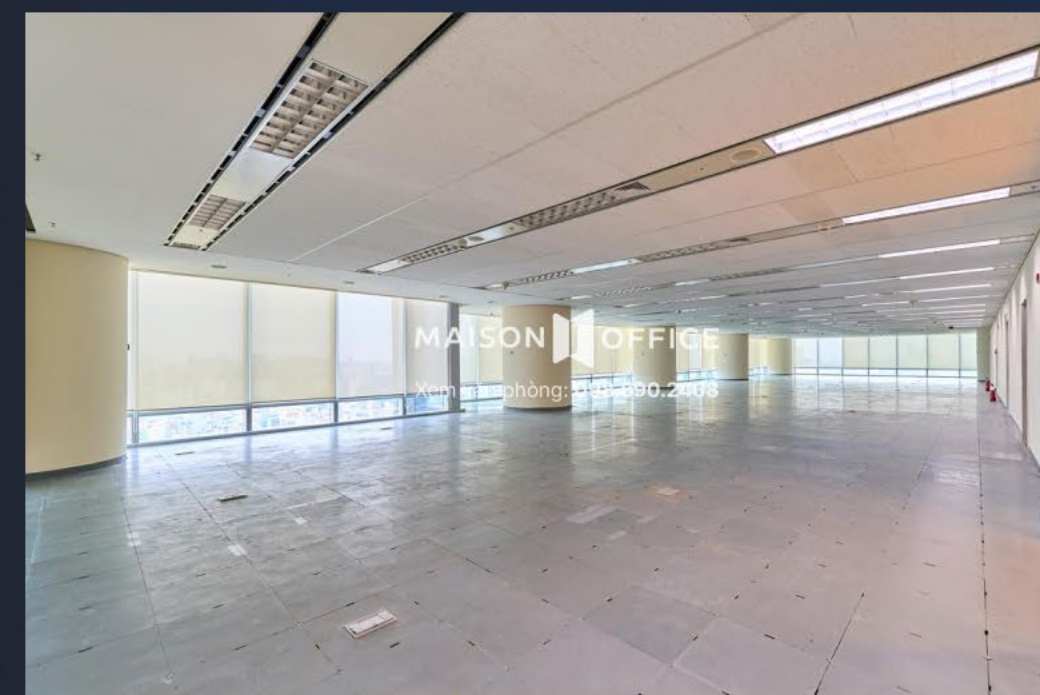
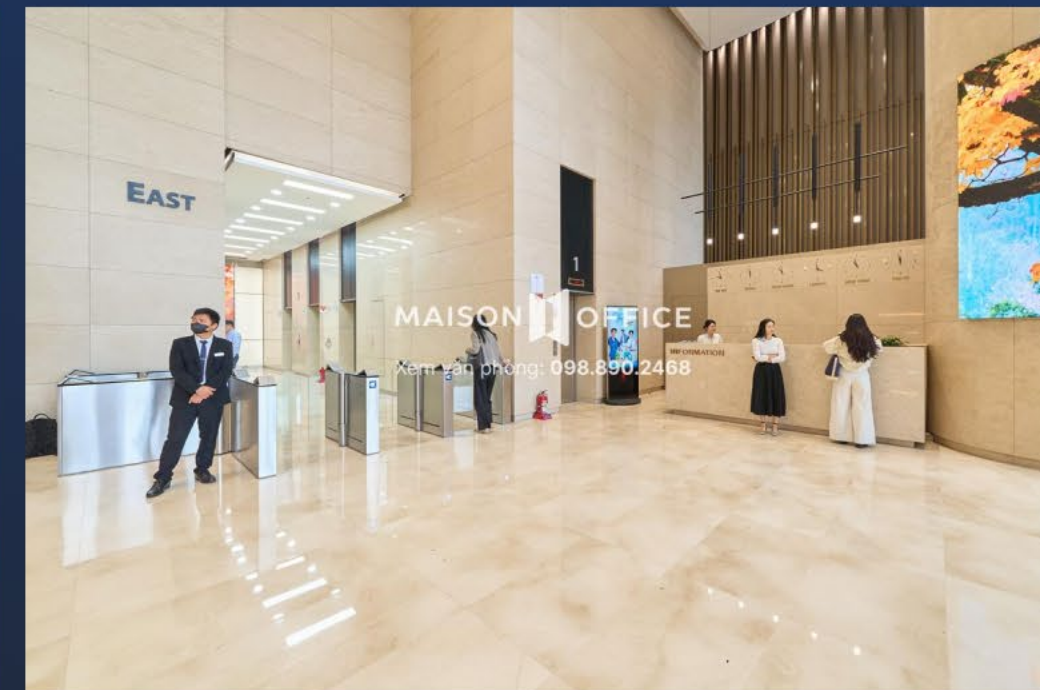
Pacific Placeはホアンキエム区に位置するグレードAオフィスビルで、Mapletreeにより開発され、LEED Platinum認証を取得しています。20,000m²以上のオフィス面積と複合用途モデルを備え、ハノイ中心部で本社拠点を構える企業に適しています。

お問い合わせ:

(+84) 988.902.468 - info@maisonoffice.vn




MAISON OFFICE
 Xem văn phòng: 098.890.2468



Lotte Center Hanoi

54 Lieu Giai, Ngoc Ha Ward

 Aクラス  地上65階建て、地下5階

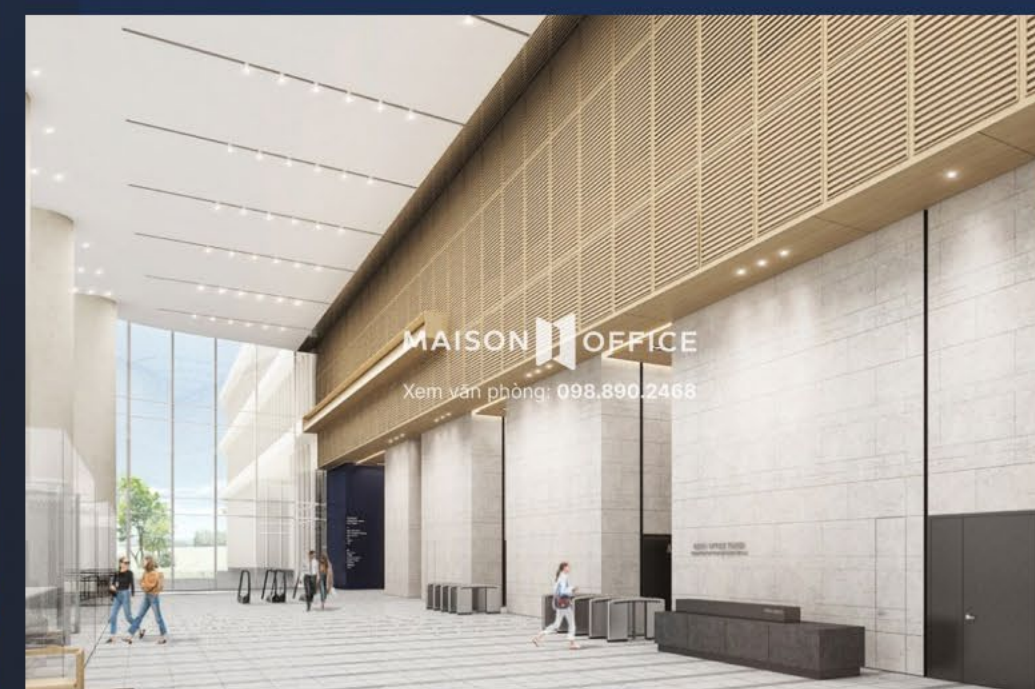
 940 m²  LEED Gold

 旅客用エレベーター 12基、貨物用エレベーター 2基

Lotte Center Hanoiは54 Lieu Giaiに位置するグレードAの複合施設で、オフィス、商業施設、ホテルを備え、LEED Gold認証を取得しています。78,000m²以上の賃貸面積を有し、ハノイで本社を構える大手企業や企業グループに適しています。

お問い合わせ:

(+84) 988.902.468 - info@maisonoffice.vn



IFC Hanoi

Lot B3 CC1, Starlake City, Xuan Dinh Ward

 Aクラス  地上35階建て、地下3階

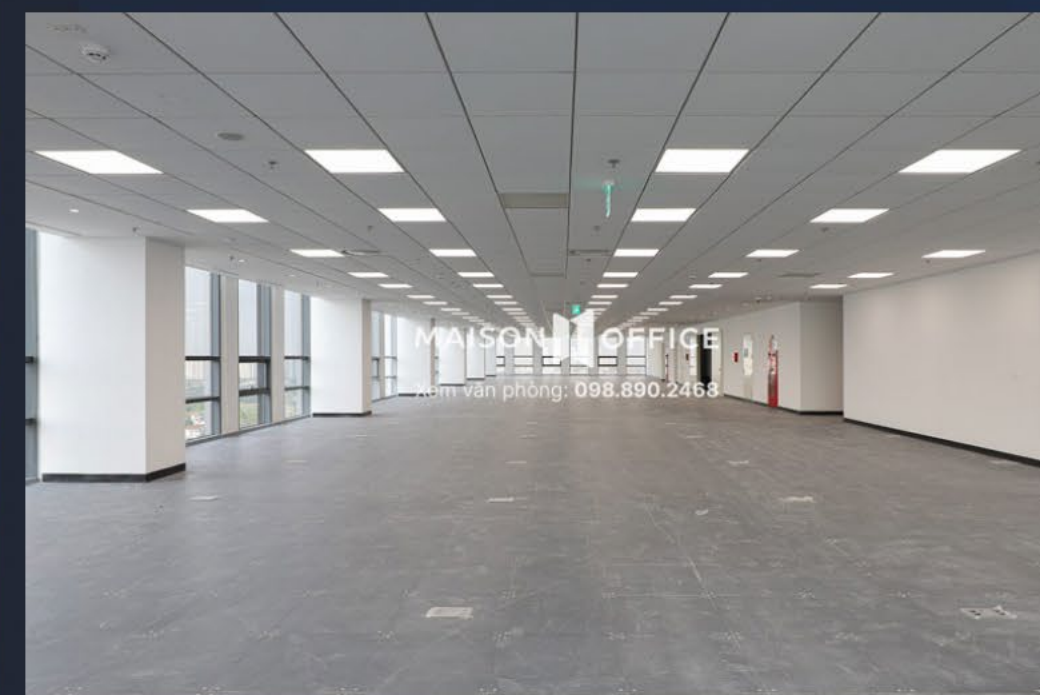
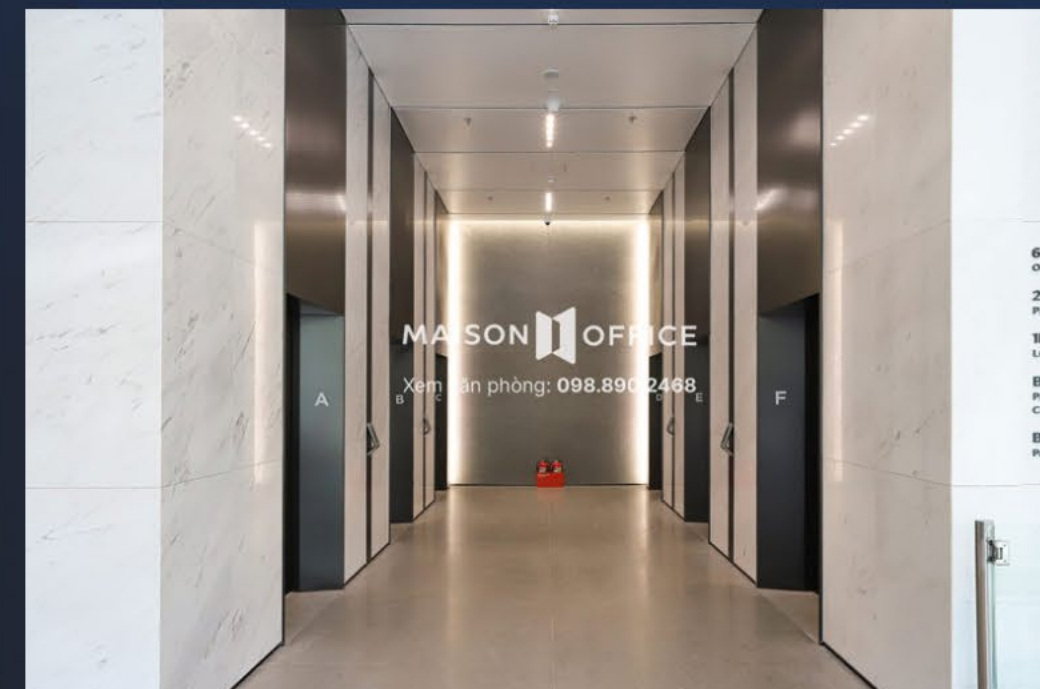
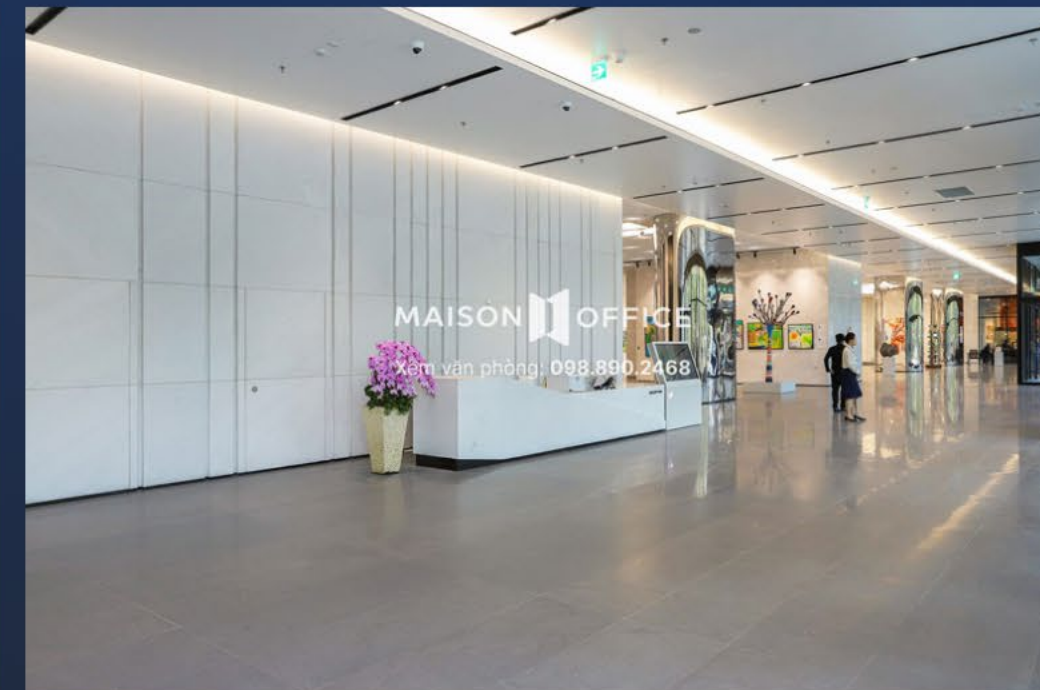
 1.941 m²  LEED Gold

 旅客用エレベーター 19基、サービス用エレベーター 2基

IFC HanoiはStarlake都市開発エリアに位置し、Nhat Tan-Noi Bai軸上の戦略的立地を有するオフィスビルです。統一された都市計画と現代的なワーク環境を備え、ハノイ西部の新興エリアで本社を構える企業に適しています。

お問い合わせ:

(+84) 988.902.468 - info@maisonoffice.vn



Lotte Mall West Lake Hanoi

272 Vo Chi Cong, Tay Ho Ward

 Aクラス  オフィス 21階建て+地上1階

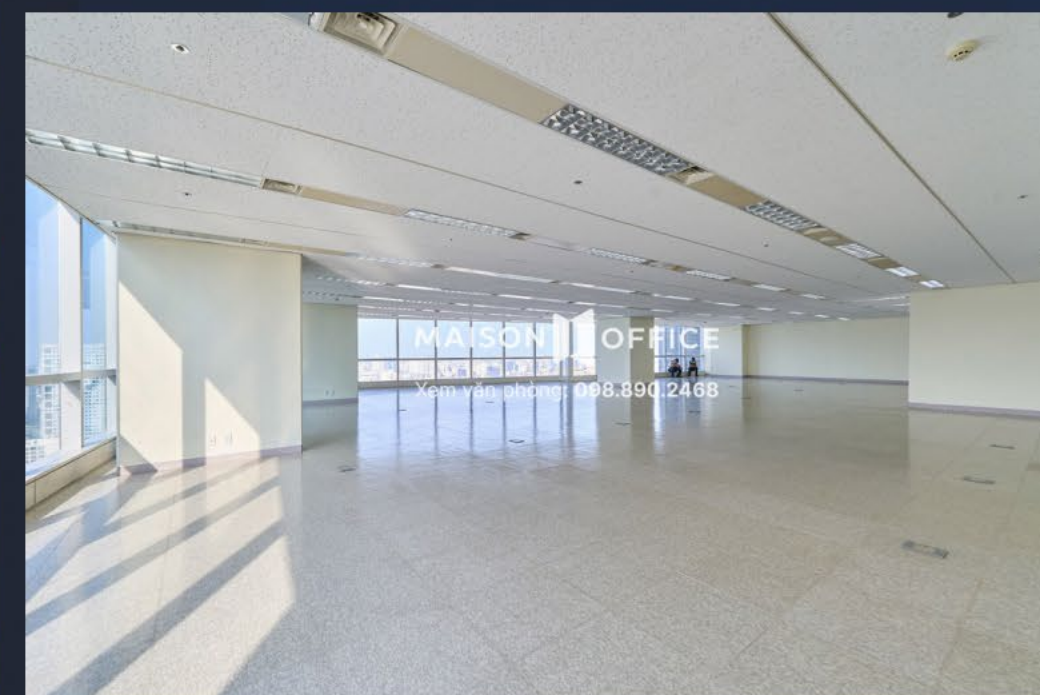
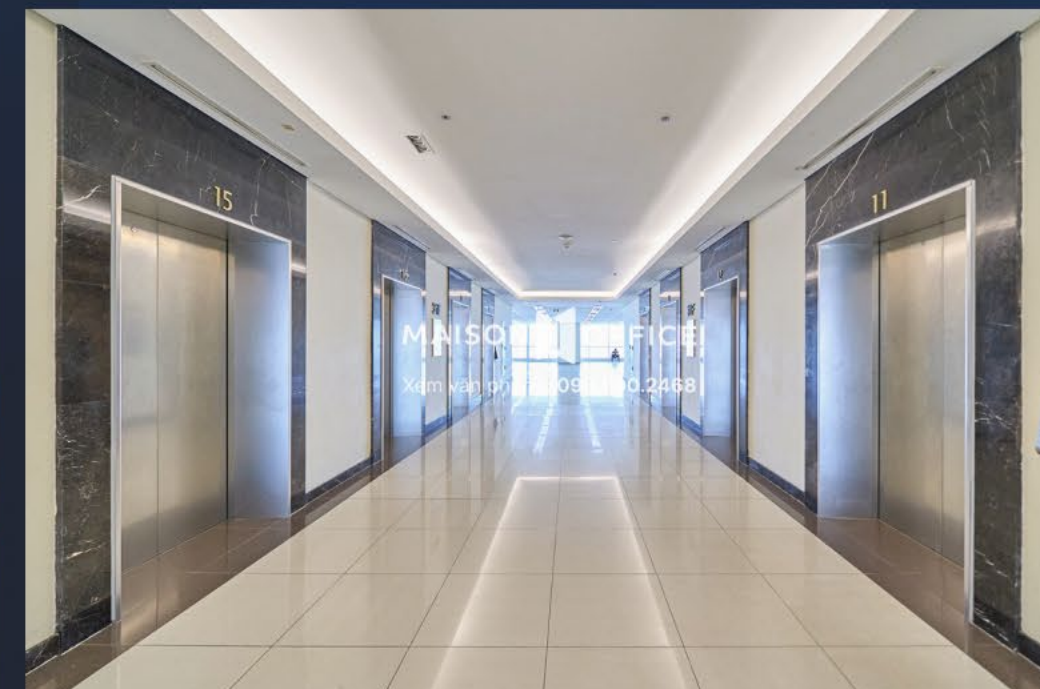
 1.290 m²

 旅客用エレベーター 6基、貨物用エレベーター 1基

Lotte Mall West Lake Hanoiは西湖西都市エリアに位置する商業・エンターテインメント・オフィスを備えたグレードA複合施設で、Lotteグループにより投資されています。大規模な開発と現代的なワーク環境により、FDI企業や国際企業を惹きつけています。

お問い合わせ:

(+84) 988.902.468 - info@maisonoffice.vn



Keangnam Landmark Hanoi

Pham Hung, Tu Liem Ward

 Aクラス  地上72階建て、地下2階

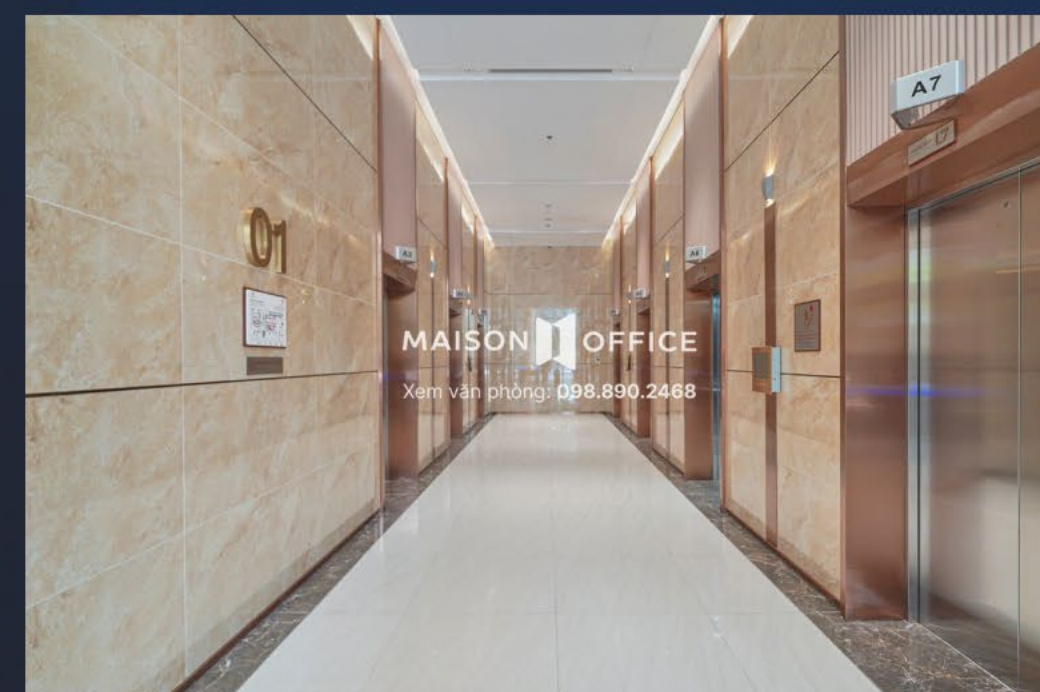
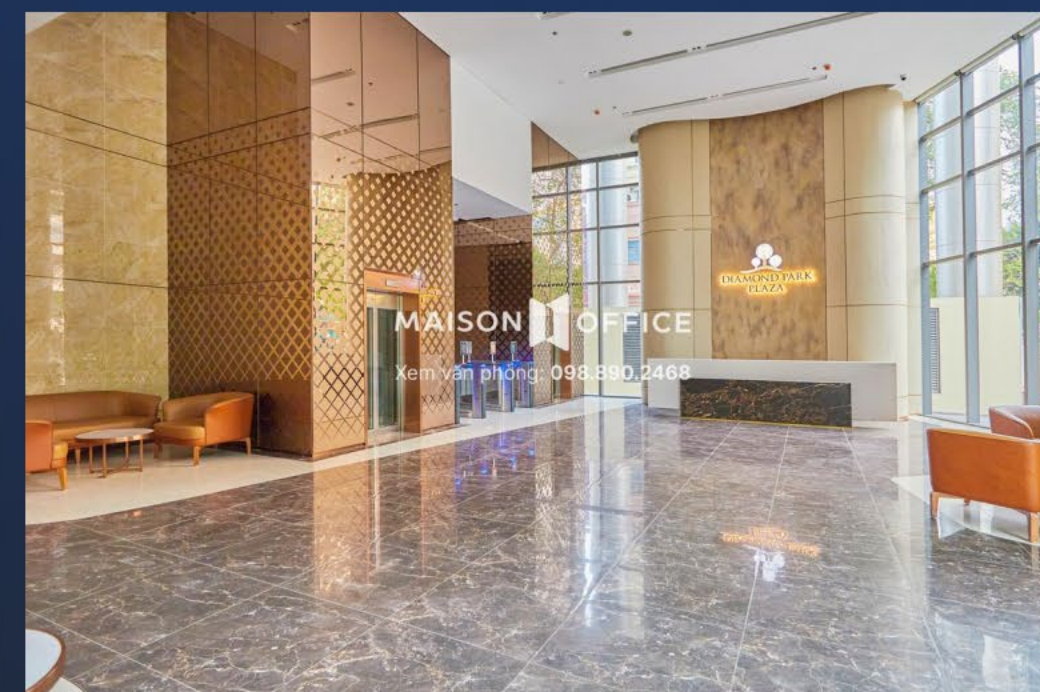
 2.200 m²

 ThyssenKrupp製エレベーター 31基

Keangnam Landmark 72はPham Hung通りに位置するグレードAオフィスビルで、72階建ての大規模開発と国際基準の運営品質が特長です。多国籍企業が集積するビジネス環境を備え、ハノイで本社を構える企業に適しています。

お問い合わせ:


(+84) 988.902.468 - info@maisonoffice.vn



BRG Diamond Park Plaza

16 Lang Ha, Giang Vo Ward

 Aクラス  地上19階建て、地下4階

 2.007 m²  LEED Silver

 旅客用エレベーター7基、貨物用エレベーター1基

BRG Diamond Park Plazaはバーディン区に位置するグレードAオフィスビルで、LEED Silver認証を取得しています。国際基準の設計と優れた立地を備え、金融機関や大手テクノロジー企業にとって戦略的な拠点となります。

お問い合わせ:

(+84) 988.902.468 - info@maisonoffice.vn



Tien Bo Plaza

175 Nguyen Thai Hoc, O Cho Dua Ward

 Aクラス  地上8階建て、地下3階

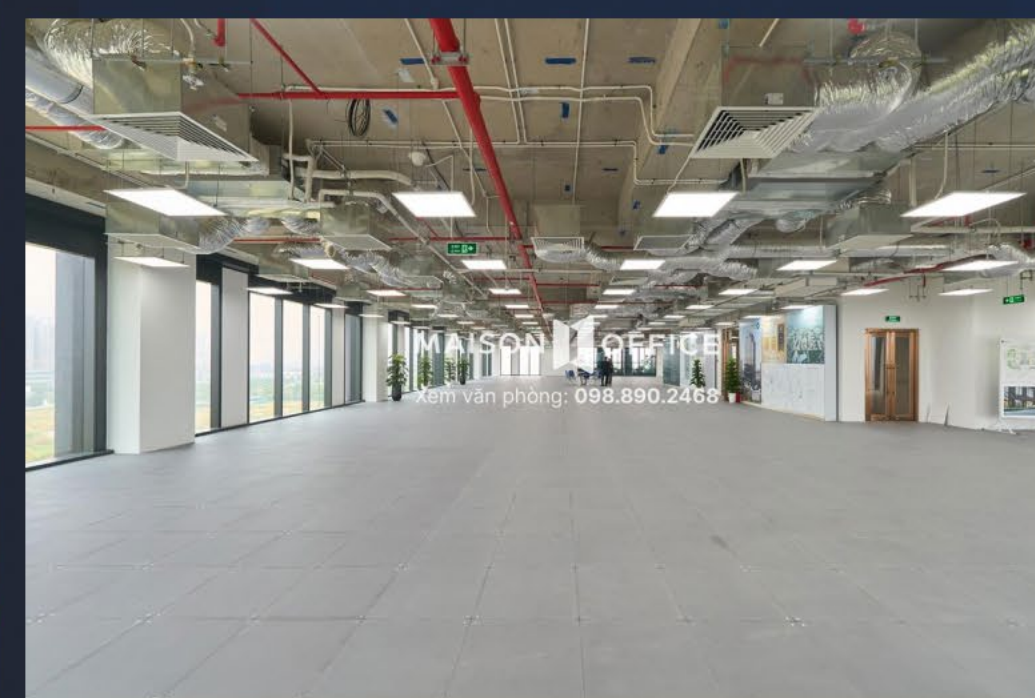
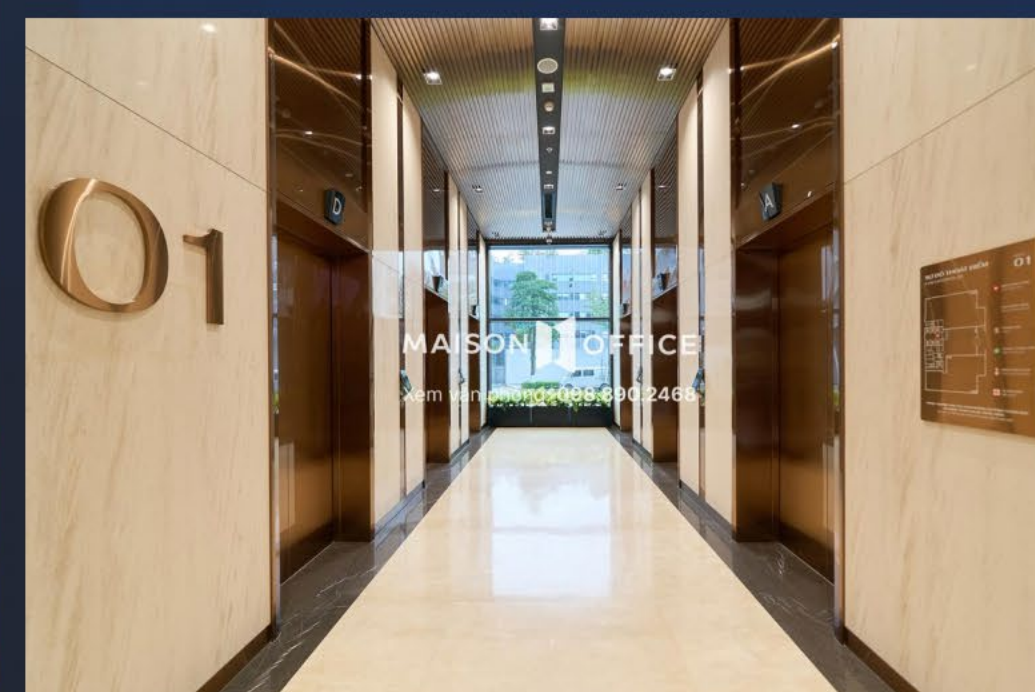
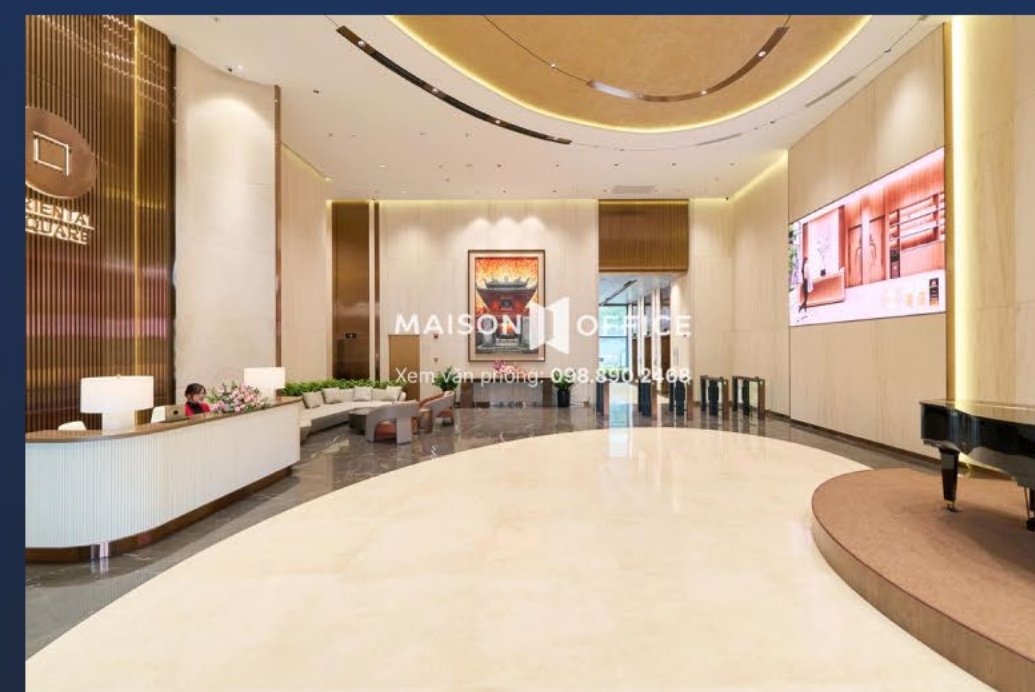
 4.100 m²  LEED Gold

 Kone製旅客用エレベーター 10基、サービス用エレベーター 3基

Tien Bo Plazaはバーディン区Nguyen Thai Hoc通りに位置するグレードAオフィスビルで、LEED Gold認証を取得しています。現代的なワーク環境と国際基準の運営品質を備え、FDI企業、テクノロジー企業、金融機関に適しています。

お問い合わせ:

(+84) 988.902.468 - info@maisonoffice.vn



Oriental Square

Tay Ho Tay Urban Area, Xuan Dinh Ward

 Aクラス  地上16階建て、地下3階

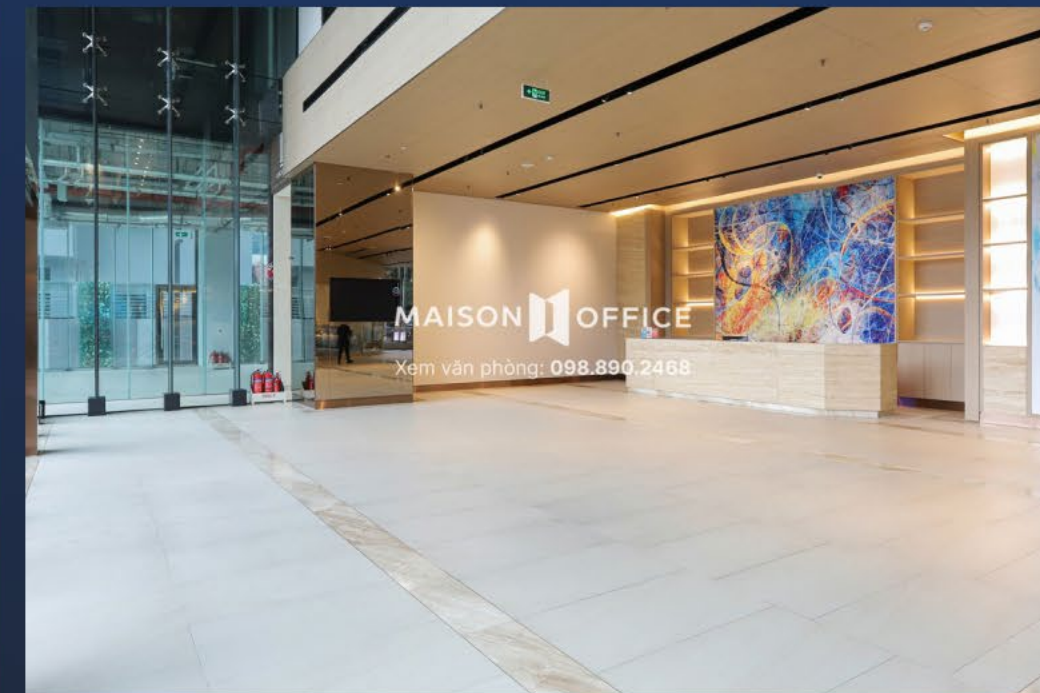
 992 m²  LEED Gold

 旅客用エレベーター 6基、貨物用エレベーター 1基

Oriental Squareは西湖西エリアに位置するグレードAオフィスビルで、LEED Gold認証を取得しています。スマートビル運営とPM2.5対応の空気清浄システムを備え、テクノロジー企業、金融機関、FDI企業に適しています。

お問い合わせ:


(+84) 988.902.468 - info@maisonoffice.vn



Lancaster Luminaire

1152 – 1154 Lang Road, Lang Ward

 Aクラス  地上27階建て、地下4階

 929 m²  LEED Silver

 旅客用エレベーター 8基、貨物用エレベーター 1基

Lancaster Luminaireはドンダー区に位置するグレードAオフィスビルで、LEED Silver認証を取得しています。現代的な建築と多様な付帯設備、専門的な運営体制を備え、テクノロジー企業や国際金融企業に適したワークスペースを提供します。

お問い合わせ:

(+84) 988.902.468 - info@maisonoffice.vn



ROX Tower

54A Nguyen Chi Thanh, Lang Ward

🏢 Aクラス 🏢 地上30階建て、地下4階

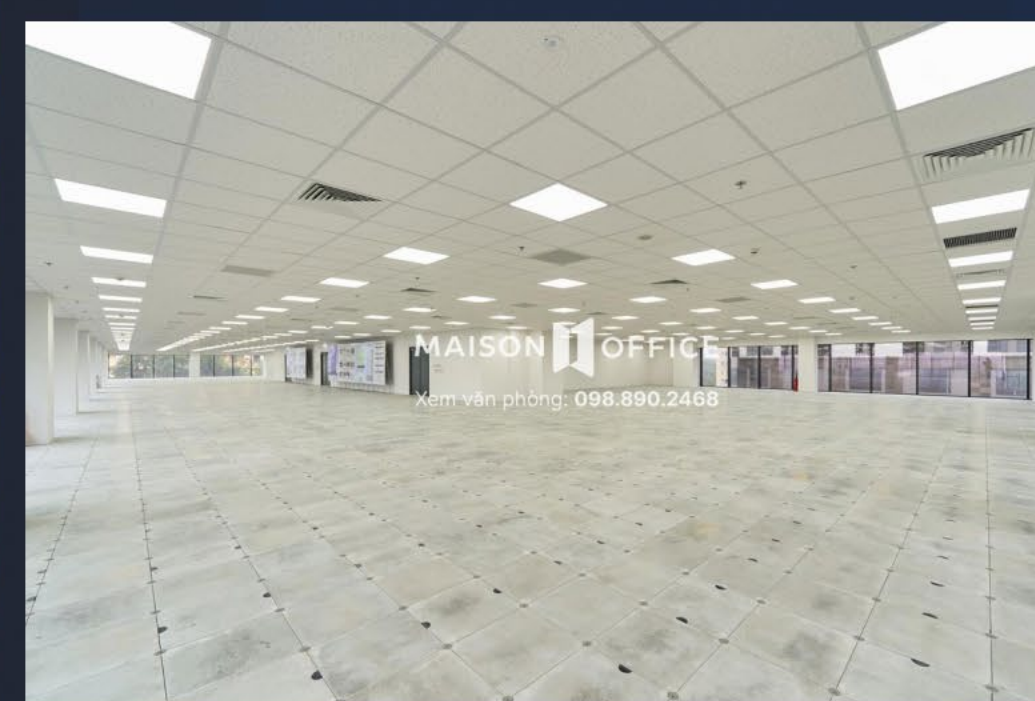
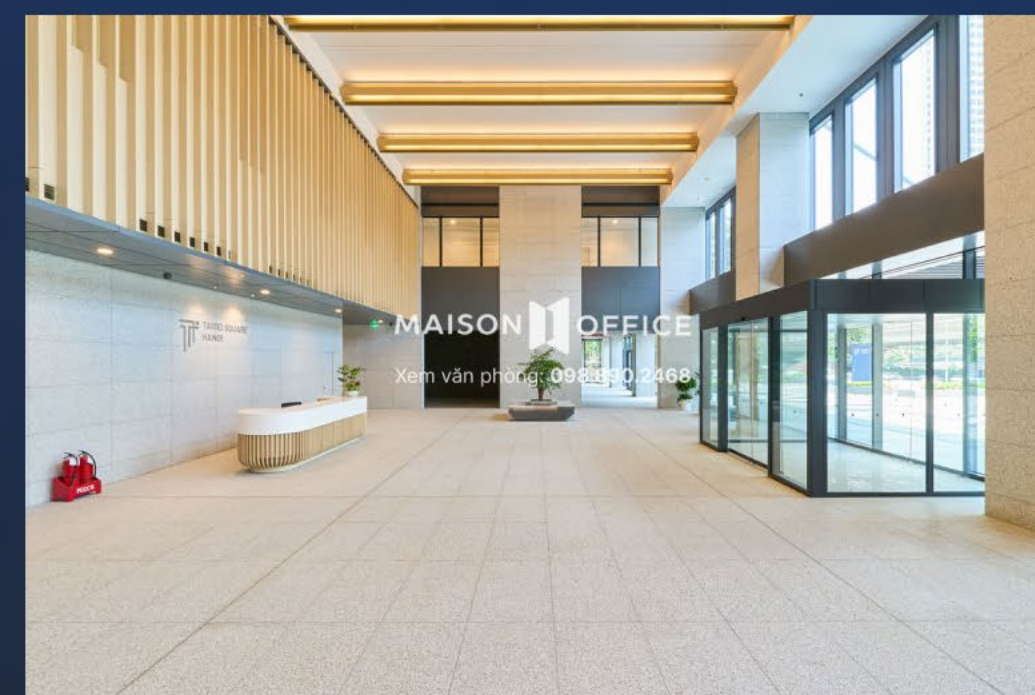
🏠 2.400 m²

🚗 Mitsubishi製高速エレベーター 11基

ROX Towerはドンダー区に位置するグレードAオフィスビルで、現代的な設計と国際基準の運営品質が特長です。高品質なワークスペースと利便性の高い立地により、企業のブランド価値と業務効率の向上に寄与します。

お問い合わせ:

(+84) 988.902.468 - info@maisonoffice.vn



Taisei Square Hanoi

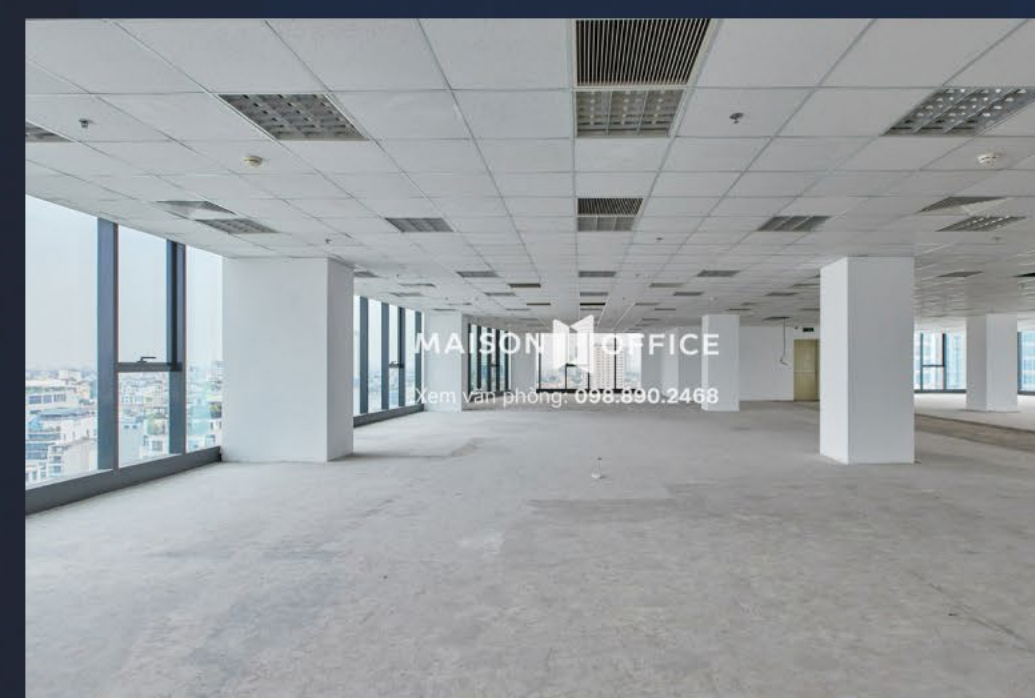
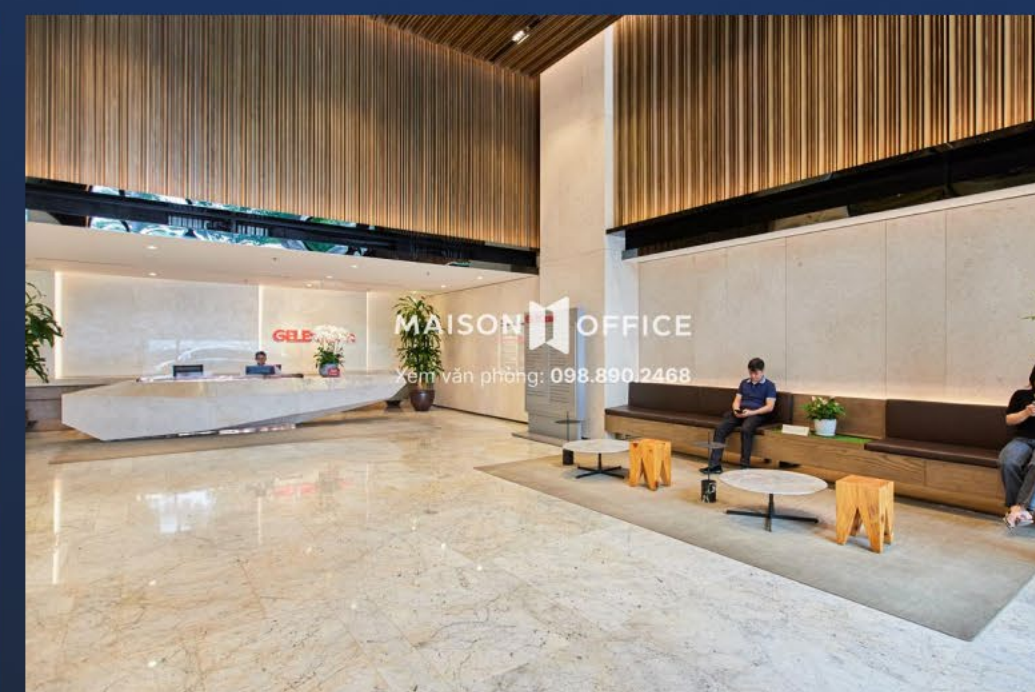
289 Khuat Duy Tien, Thanh Xuan Ward

-  Aクラス
-  地上20階建て、地下4階
-  1.300 m²
-  LEED Silver
-  旅客用エレベーター 8基

Taisei Square Hanoiはカウサイ区に位置するグレードAオフィスビルで、Taiseiグループにより開発されています。国際基準の運営品質を備えた高品質なワークスペースを提供し、国内外企業のニーズに対応します。

お問い合わせ:

(+84) 988.902.468 - info@maisonoffice.vn



Gelex Tower

52 Le Dai Hanh, Hai Ba Trung Ward

 Aクラス  地上22階建て、地下3階

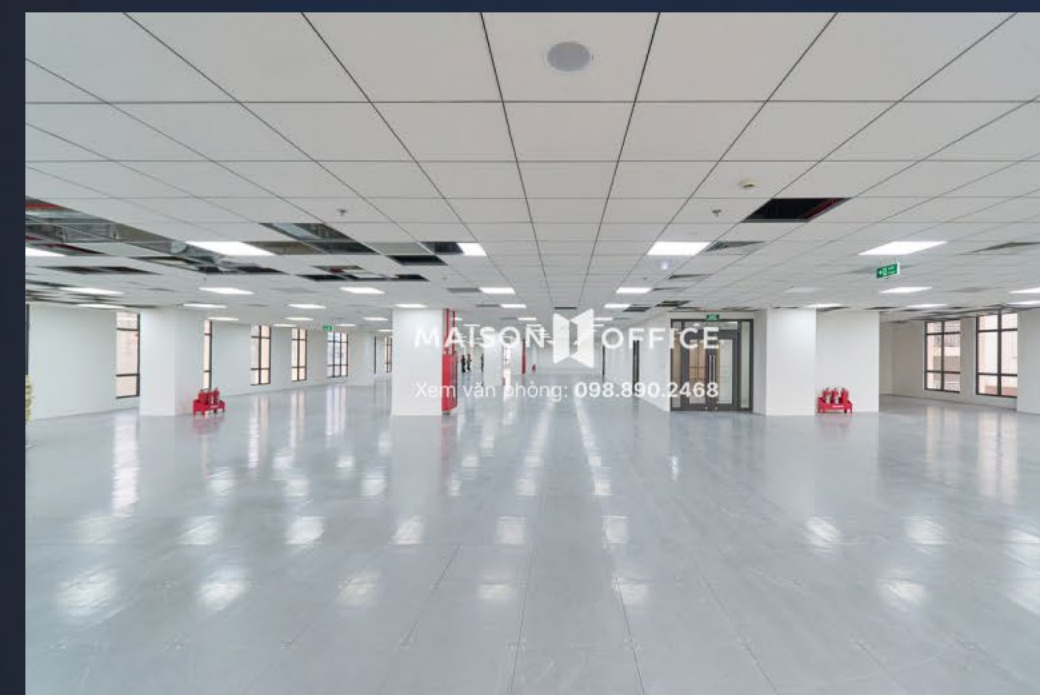
 600 m²  LEED Platinum

 旅客用エレベーター 5基、サービス用エレベーター 1基

Gelex Towerはハイバーチュン区Le Dai Hanh通りに位置するグレードAオフィスビルで、LEED Platinum認証を取得しています。現代的なインフラと国際基準の仕様を備え、ハノイ中心部のオフィス需要に対応します。

お問い合わせ:

(+84) 988.902.468 - info@maisonoffice.vn



ThaiSquare Caliria

11A Cat Linh, O Cho Dua Ward

 Aクラス  地上8階+屋上階、地下3階

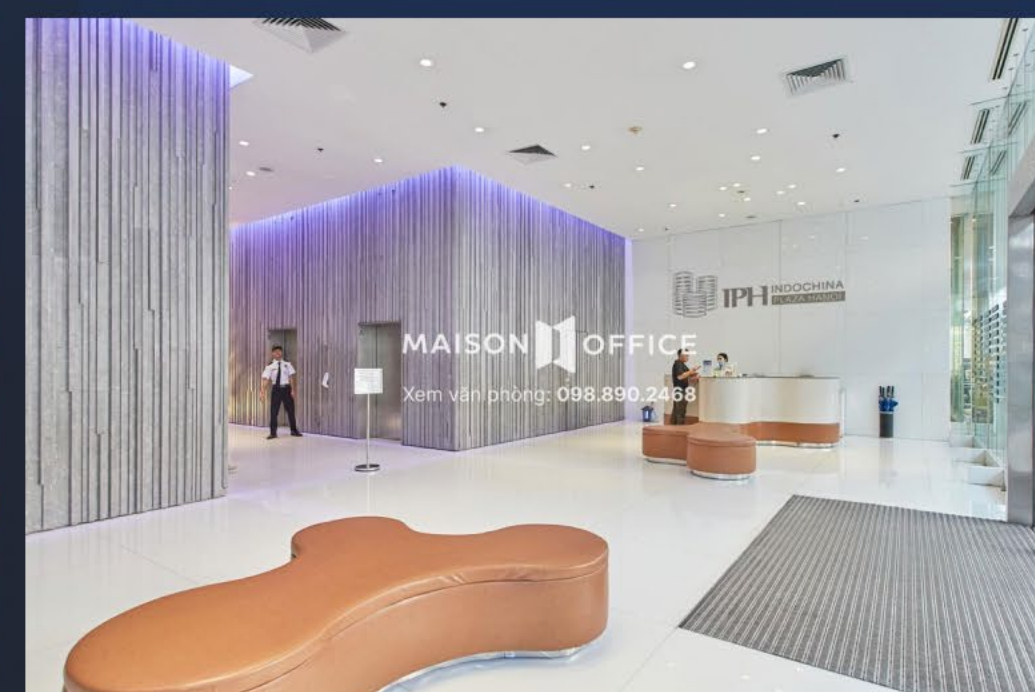
 1.081 m²

 エレベーター 4基

ThaiSquare CaliriaはCat Linh-Dang Tran Cong交差点に位置し、メトロ駅に近接するグレードAオフィスビルです。現代的な設計、柔軟なフロアプラン、統一された設備を備え、ハノイ中心部のオフィス需要に対応します。

お問い合わせ:

(+84) 988.902.468 - info@maisonoffice.vn



Indochina Plaza Hanoi

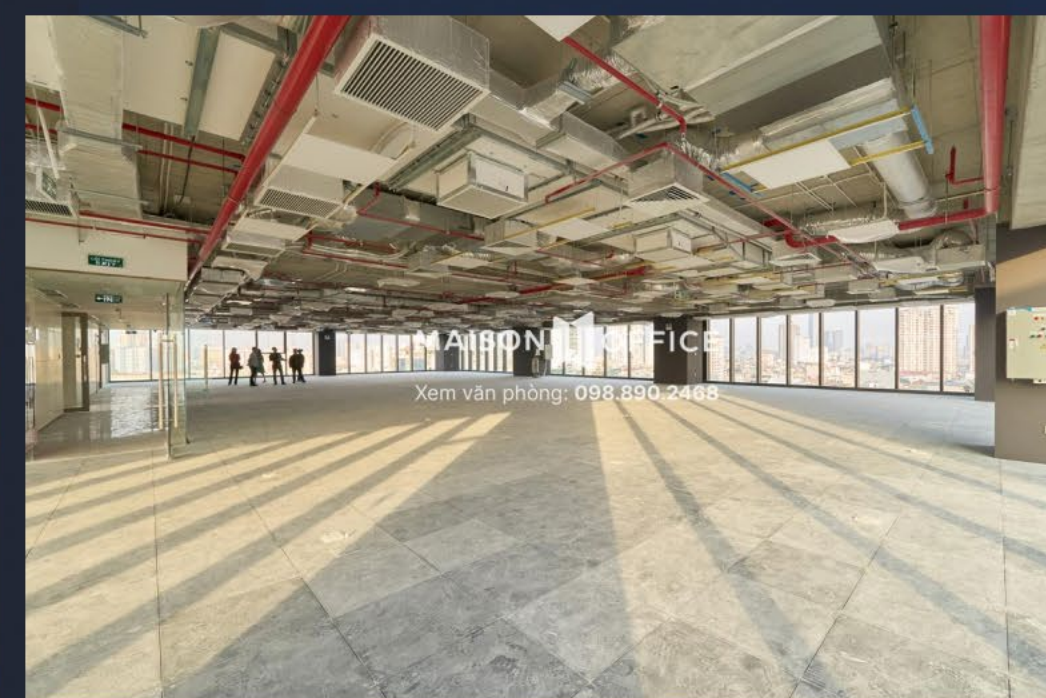
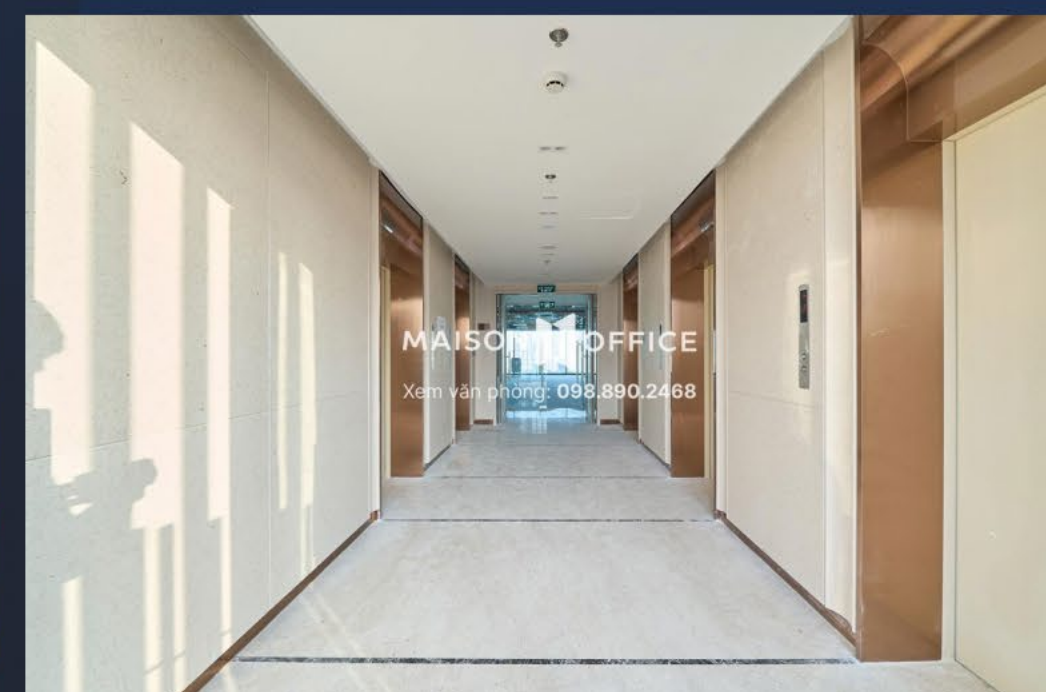
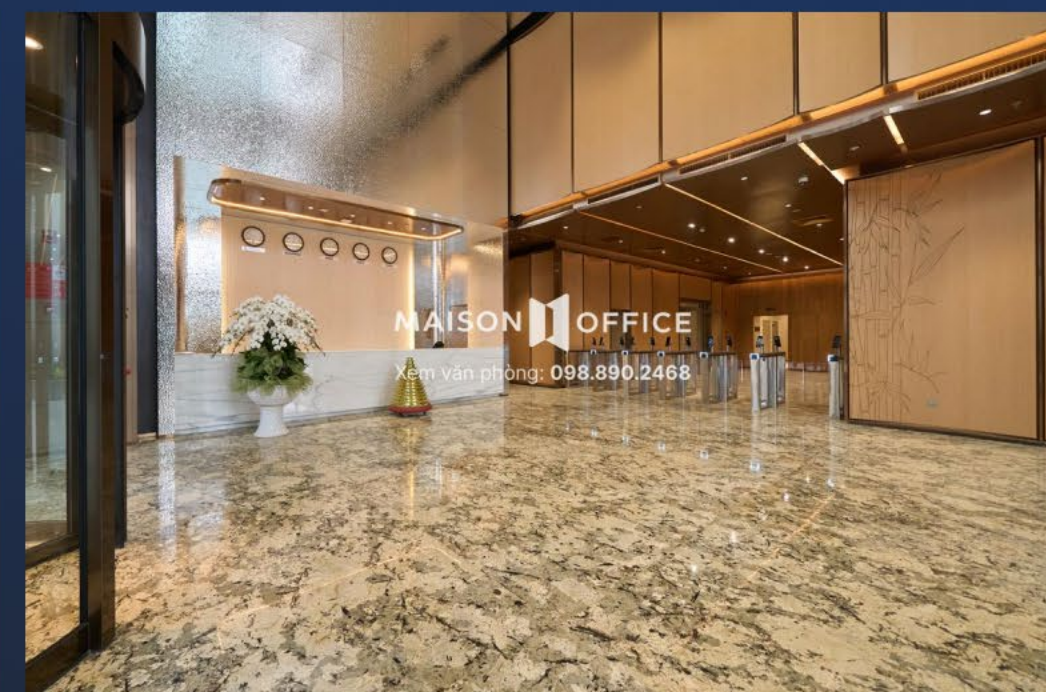
241 Xuan Thuy, Cau Giay Ward

-  Aクラス
-  専用オフィスタワー 11階建て
-  1.364 m²
-  Leed Platinum
-  エレベーター 4基、貨物用エレベーター 1基

Indochina Plaza Hanoiはカウザイ区に位置するグレードAオフィスビルで、LEED Platinum認証を取得し、ハノイ西部中心エリアに立地しています。統一された開発計画と国際基準の仕様を備え、高品質なオフィス需要に対応します。

お問い合わせ:

(+84) 988.902.468 - info@maisonoffice.vn



The Marc 88

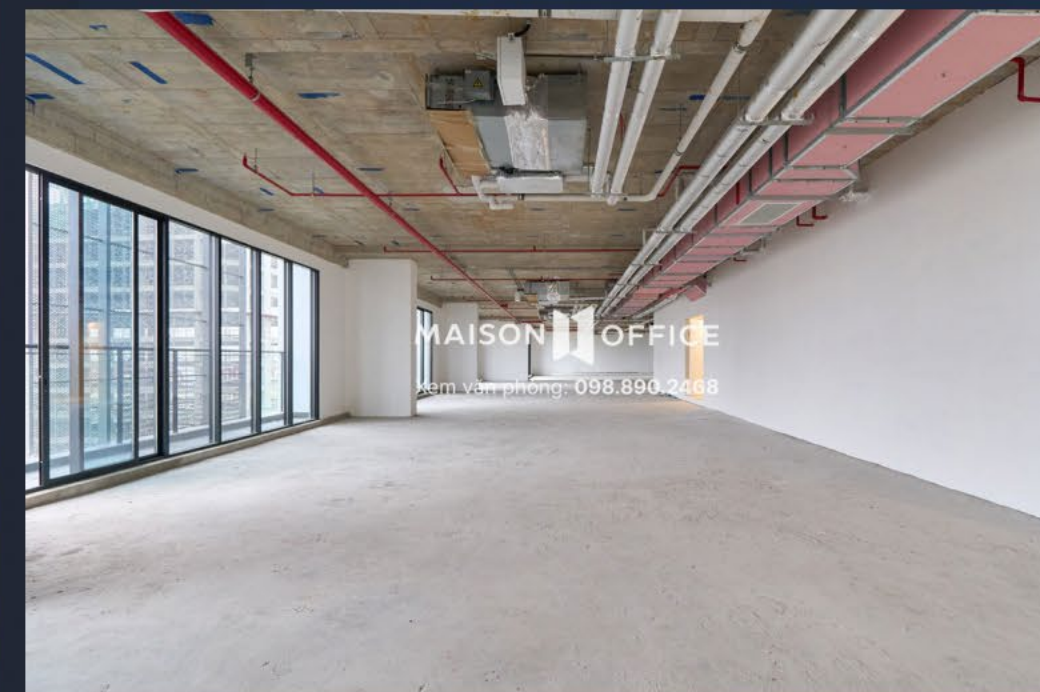
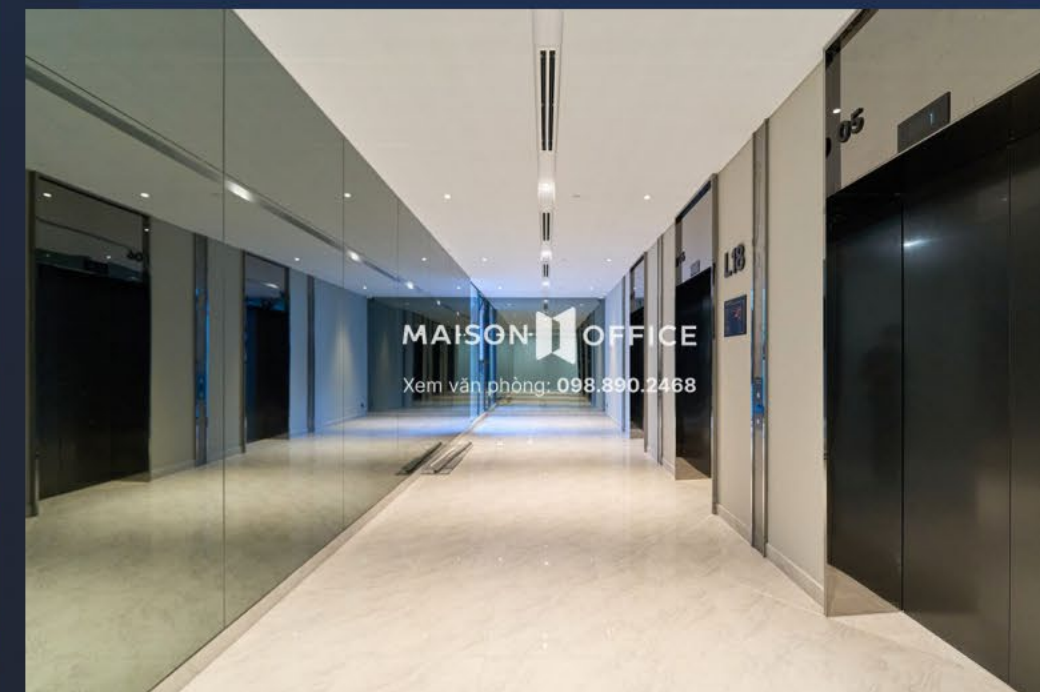
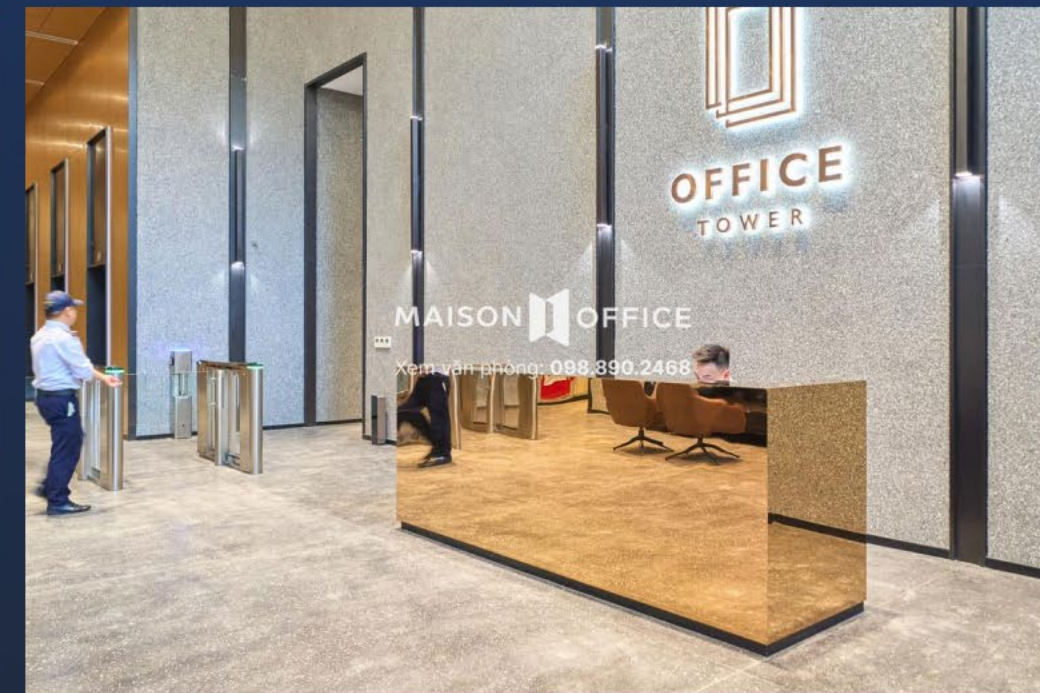
88 Tran Thai Tong, Cau Giay Ward

-  Aクラス
-  地上27階建て、地下4階
-  577 m²
-  LEED Silver
-  旅客用エレベーター 5基、貨物用エレベーター 1基

The Marc 88はカウザイ区Tran Thai Tong通りに位置するグレードAオフィスビルで、LEED Silver認証を取得しています。現代的なワークスペース、高い天井高、統合された技術インフラを備え、テクノロジー企業および専門サービス企業に適しています。






お問い合わせ:

(+84) 988.902.468 - info@maisonoffice.vn



Heritage West Lake

677 Lac Long Quan, Tay Ho

-  Aクラス
-  地上25階建て、地下4階
-  1.132 m²
-  BCA Green Mark
-  旅客用エレベーター 7基

Heritage West Lakeは西湖沿いに位置する高級複合施設で、CapitaLand Developmentにより開発され、BCA Green Mark認証を取得しています。現代的な設計と開放的な湖ビューを備え、ハノイで高品質なワーク環境を提供します。





お問い合わせ:

(+84) 988.902.468 - info@maisonoffice.vn



Leadvisors Tower

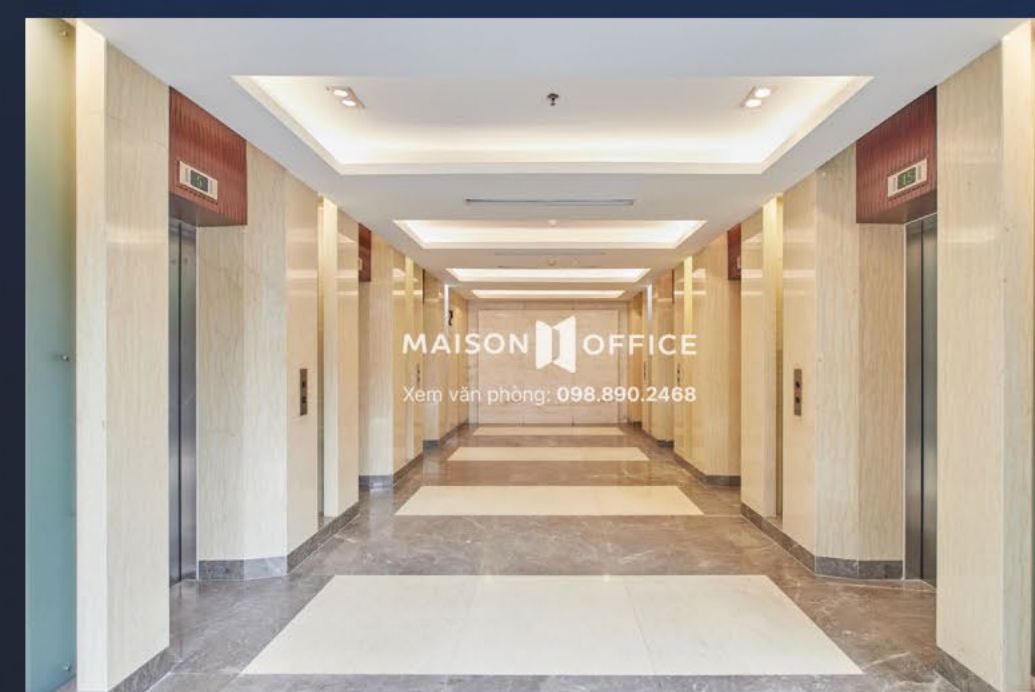
643 Pham Van Dong, Nghia Do Ward

-  Aクラス
-  地上25階建て、地下3階
-  972 m²
-  EDGE Certified
-  高速旅客用エレベーター 6基

Leadvisors TowerはBac Tu Liem区における初のオフィスビルで、同エリアのグレードAオフィス市場を先導する存在です。現代的な設計と国際基準の運営により、ハノイ北西部で事業を展開する企業に優位性をもたらします。

お問い合わせ:

(+84) 988.902.468 - info@maisonoffice.vn



PVI Tower

01 Pham Van Bach, Cau Giay Ward

 Aクラス  地上25階建て、地下2階

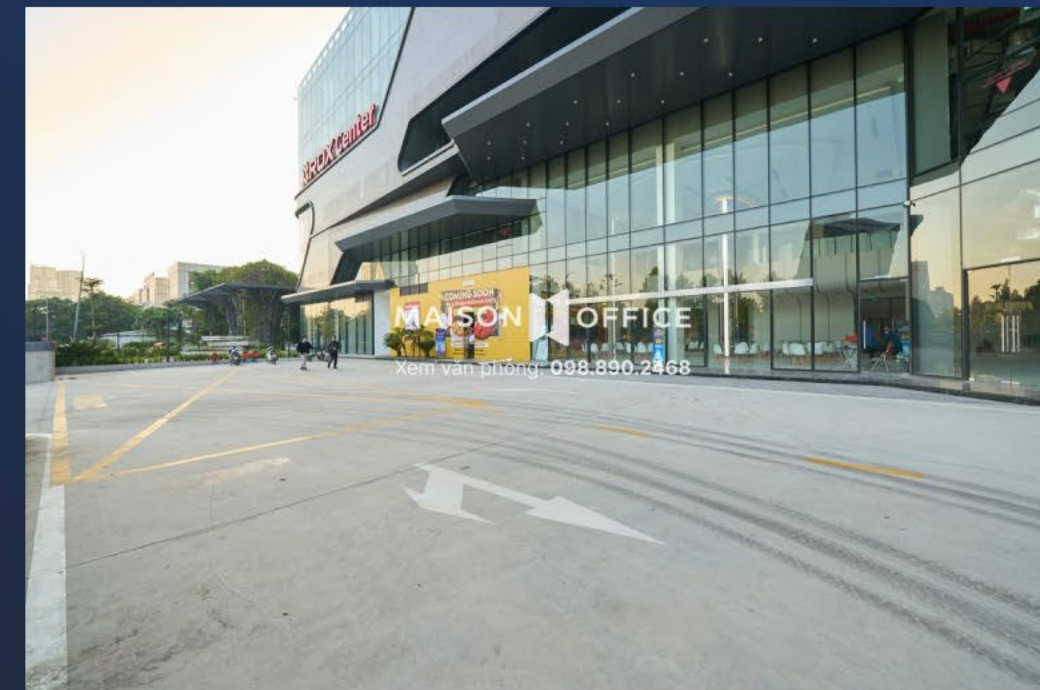
 1.750 m²

 旅客用エレベーター 7基、貨物用エレベーター 1基

PVI Towerはカウサイ区中心部に位置するグレードAオフィスビルで、優れた立地とPVIグループの基盤を備えています。専門性の高いワークスペースと国際基準の運営により、金融、保険、テクノロジー企業のニーズに対応します。

お問い合わせ:

(+84) 988.902.468 - info@maisonoffice.vn



Rox Tower Goldmark City

136 Ho Tung Mau, Phu Dien Ward

 B+クラス  地上40階建て、地下3階

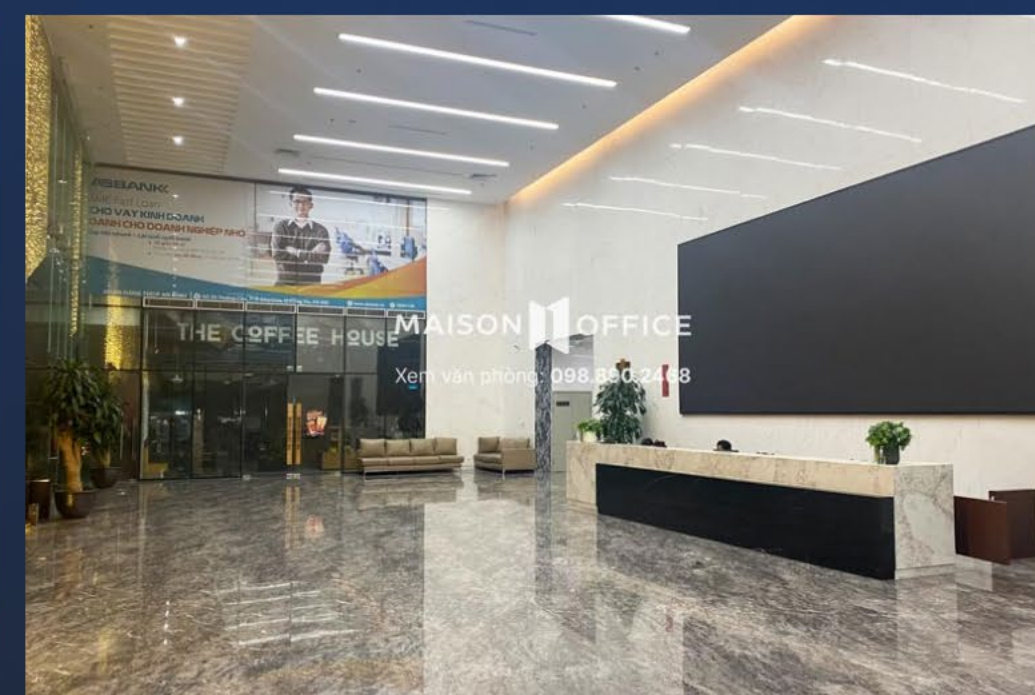
 1.900 m²

 旅客用エレベーター 26基、貨物用エレベーター 2基

Rox Tower Goldmark CityはTNR Goldmark City都市開発エリアに位置するオフィスビルで、現代的な設計と統合された設備が特長です。専門性の高いワークスペースを提供し、企業の業務運営およびブランドイメージ向上に対応します。

お問い合わせ:

(+84) 988.902.468 - info@maisonoffice.vn



Peakview Tower

36 Hoang Cau, O Cho Dua Ward

 B+クラス  地上21階建て、地下3階

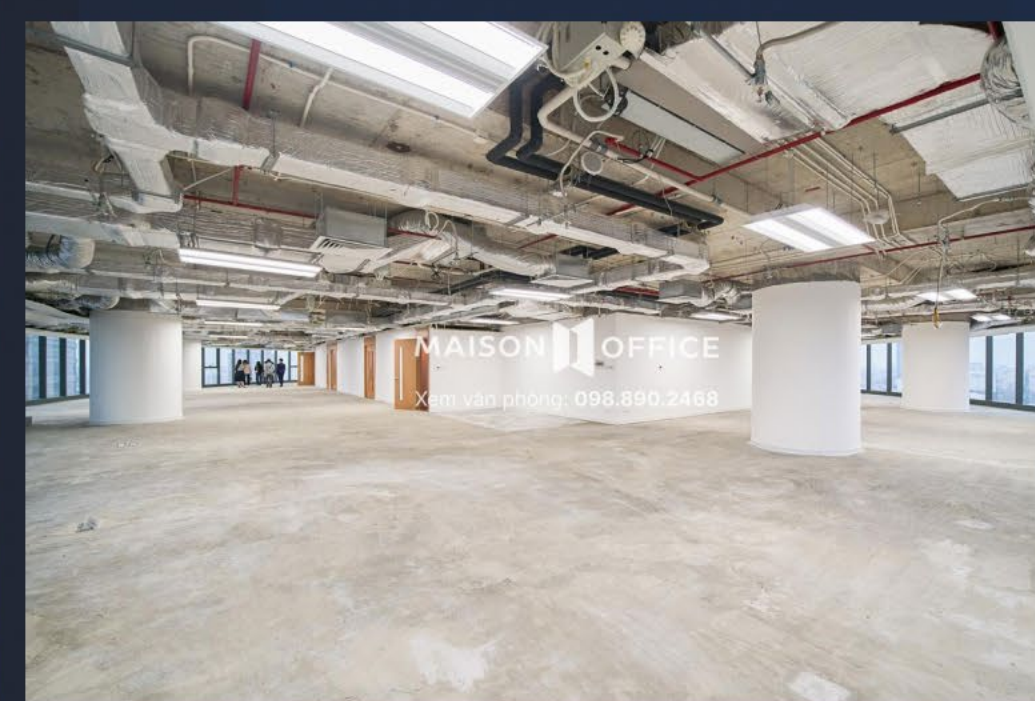
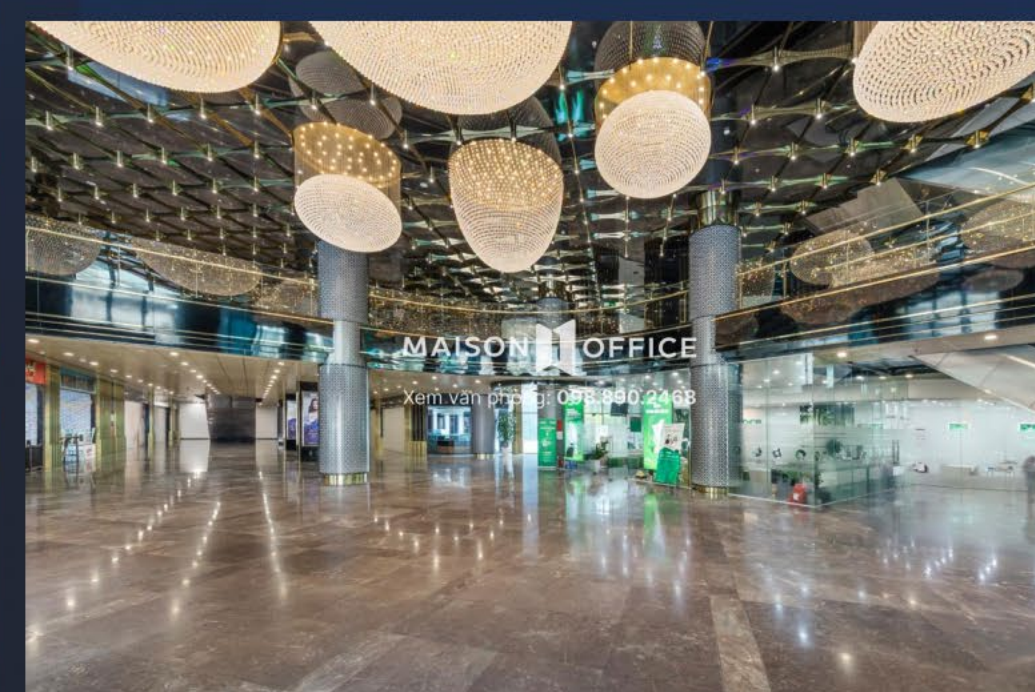
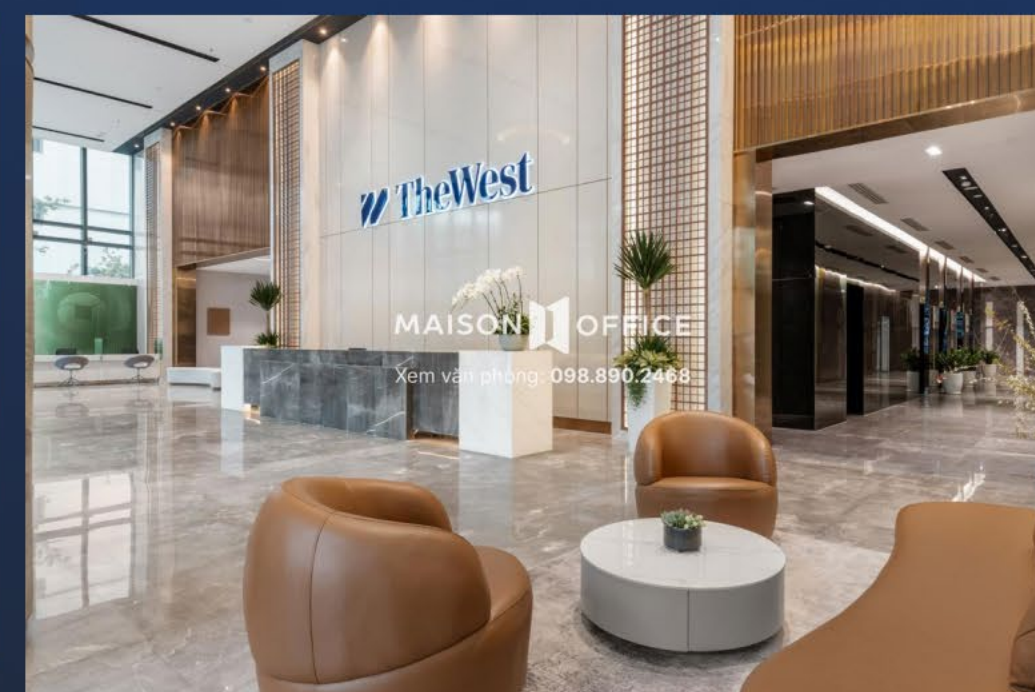
 1.800 m²

 Mitsubishi製エレベーター 8基

Peakview Towerはドンダー区Hoang Cau通りに位置するオフィスビルで、大規模な開発と優れた立地が特長です。現代的な設計、柔軟なフロアプラン、統合された技術インフラを備え、ハノイ中心部のオフィス需要に対応します。

お問い合わせ:

(+84) 988.902.468 - info@maisonoffice.vn



The West

265 Cau Giay, Cau Giay Ward,

 B+クラス  地上37階建て、地下4階

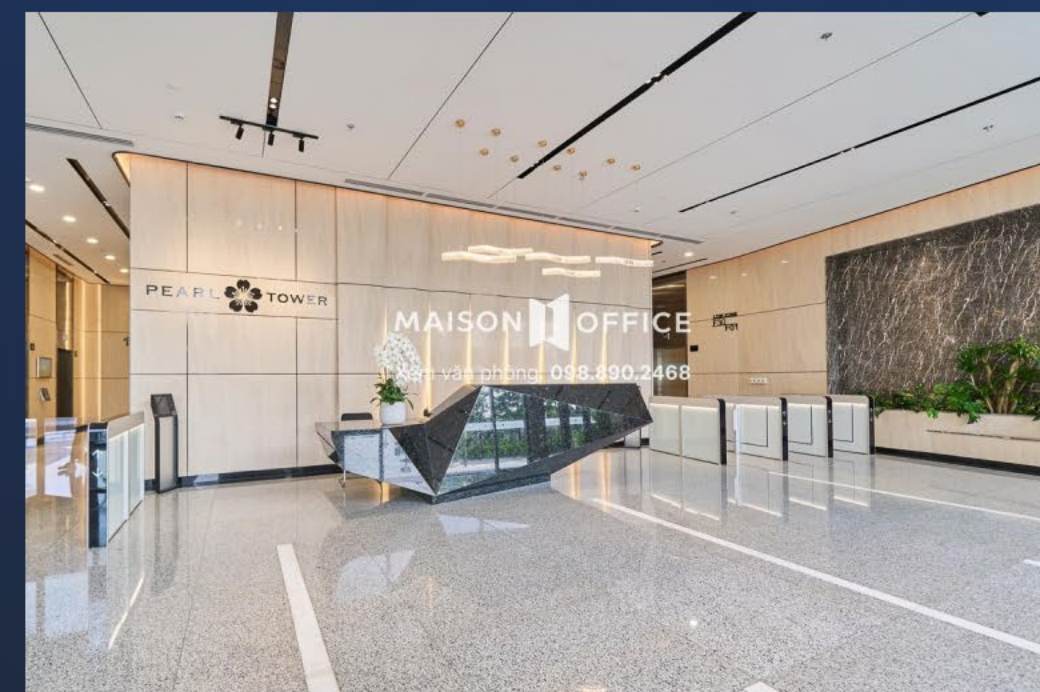
 929 m²

 旅客用エレベーター 9基、貨物用エレベーター 1基

The Westはハノイ西部の玄関口であるカウガイ区中心部に位置するオフィスビルで、グレードA基準の運営・サービスを提供しています。現代的な設計、専門性の高いワークスペース、多様な設備を備えています。

お問い合わせ:

(+84) 988.902.468 - info@maisonoffice.vn



Pearl Tower

1 Chau Van Liem, Tu Liem Ward

 Bクラス  2棟タワー（地上40階・19階）

 1.466 m²

 旅客用エレベーター 10基、消防用エレベーター 1基

Pearl TowerはSSGグループが投資したグレードAオフィスビルで、シンガポールスタイルとベトナム伝統を融合した現代的なデザインが特徴です。洗練されたワークスペースと統合された設備を備え、ハノイで国際基準のオフィス環境を提供します。

お問い合わせ:

(+84) 988.902.468 - info@maisonoffice.vn